

LICENCIATURA /

COMERCIO INTERNACIONAL



MEJORAR EL MUNDO ES POSIBLE

CAMPUS
SUSTENTABLE



Nuestros folletos son digitales para reducir la huella ecológica causada por la tala de árboles para la producción de materiales impresos.

VAMOS POR UN MUNDO MEJOR

¿DE QUÉ VA LA CARRERA?

COMERCIO INTERNACIONAL

Contribuirás en la expansión de las empresas de la región y de México al identificar, analizar y diseñar estrategias logísticas y de comercio exterior. Tu trabajo se enfocará en la operación aduanera y la gestión adecuada de exportaciones e importaciones, así como en la detección de oportunidades de intercambio internacional de productos y servicios con un enfoque ético y de justicia económica y social.



¿POR QUÉ EN LA IBERO PUEBLA?

- › Nuestra licenciatura está acreditada ante el Consejo de Acreditación de Ciencias Administrativas, Contables y Afines (CACECA).
- › Desde 2013, formamos parte del Padrón-EGEL: Programas de Alto Rendimiento Académico del CENEVAL.
- › Tenemos un largo historial de premios y reconocimientos al Mérito Exportador Regional Sur otorgados por el Consejo Mexicano de Comercio Exterior (COMCE) Sur.
- › Hemos sido ganadores de competencias como el Maratón Nacional de Conocimientos de Comercio Exterior, Logística y Negocios.
- › Realizamos proyectos interdisciplinarios con el Instituto de Diseño e Innovación Tecnológica (IDIT), el Instituto de Investigaciones en Medio Ambiente *Xabier Gorostiaga, SJ* (IIMA) y el Instituto de Derechos Humanos *Ignacio Ellacuría, SJ* (IDHIE).
- › Como universidad confiada a la Compañía de Jesús, te integrarás al sistema de educación más grande del mundo, con más de 450 años de experiencia.
- › El Área de Reflexión Universitaria (ARU) es el eje formativo insignia de las universidades jesuitas. En estas asignaturas, nuestro alumnado desarrolla habilidades de discernimiento y compromiso social desde un análisis crítico y propositivo de la realidad.
- › Nuestro modelo de Servicio Social constituye un espacio de formación para la incidencia, donde el estudiantado tiene contacto con otras realidades y se deja interpelar por ellas a través de la colaboración con grupos, identidades y contextos diversos.





¿CÓMO SABER SI ESTA CARRERA ES PARA MÍ?

01.

¿Te interesa conocer y relacionarte con diversos grupos culturales, negociar y llegar a acuerdos?

02.

¿Observas el impacto que generan las relaciones comerciales internacionales en el crecimiento y desarrollo del país?

03.

¿Te llama la atención informarte sobre las tendencias globales y sus efectos en el comercio internacional?

04.

¿Te atrae diseñar estrategias de comercio exterior en beneficio de las empresas de la región?

05.

¿Te gustaría promover un comercio más justo y sustentable con parámetros internacionales de calidad?



TU MEJOR
VERSIÓN

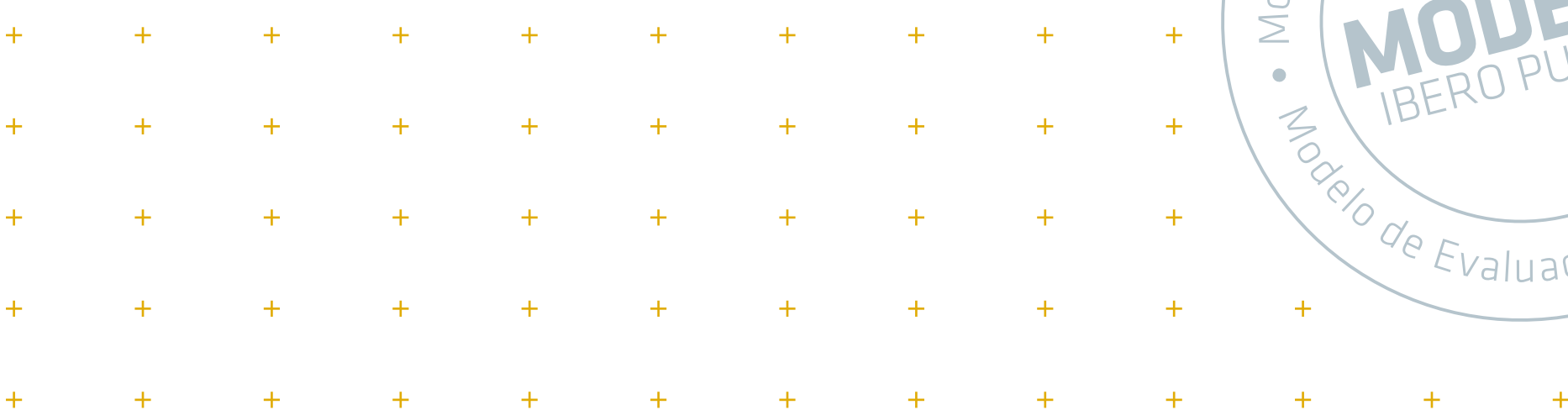
MODEVA: TU CAMINO HACIA LA AUTONOMÍA

El **Modelo de Evaluación del Aprendizaje (MODEVA)**, basado en los principios educativos del Sistema Universitario Jesuita (SUJ), te ayudará a alcanzar un perfil de egreso basado en **competencias genéricas y específicas**.

Al terminar la universidad, no solo contarás con **conocimientos, habilidades y actitudes** para desarrollarte con excelencia en tu campo profesional, sino que serás capaz de desempeñarte de acuerdo al **magis ignaciano**: dar el máximo para buscar el bien mayor.

Tu experiencia universitaria contará con **tres niveles** de logro. En la **iniciación**, adquirirás los conocimientos básicos que distinguen a un estudiante IBERO; durante la **transición**, perfeccionarás las habilidades propias de tu profesión; y en la **autonomía**, te consolidarás como una persona capaz de responder a las necesidades de tu entorno desde un enfoque crítico y humano.

Revisarás el avance en tus competencias en cada nivel de logro en las asignaturas del **Área de Síntesis y Evaluación (ASE)**. Estos momentos servirán para hacer un alto en el camino y reflexionar sobre tu trayectoria profesional, social y de vida universitaria, que recopilarás en tu **portafolios universitario**.



PLAN DE ESTUDIOS

COMERCIO INTERNACIONAL

DISEÑADO CON EL ENFOQUE POR COMPETENCIAS, GENÉRICAS Y ESPECÍFICAS

364 CRÉDITOS

PRIMERO AÑO	1^{ER} PERIODO / 42 créditos		2^º PERIODO / 44 créditos	
	Información Financiera	8	Introducción a la Economía	6
	Matemáticas Universitarias	6	Estadística Aplicada a los Negocios	8
	Mercadotecnia Básica	8	Introducción al Derecho	6
	Estrategia Comercial Internacional	6	Geografía Económica Mundial	6
	Fundamentos de Administración	6	Introducción a los Costos	8
	Dirección Estratégica del Talento Humano	8	Taller de Emprendimiento	4
			Lectura y Expresión Académica	6
SEGUNDO AÑO	3^{ER} PERIODO / 50 créditos		4^º PERIODO / 46 créditos	
	Economía de la Empresa	8	Contexto Macroeconómico	6
	Matemáticas Financieras	8	Análisis Financiero	8
	Introducción al Derecho Fiscal	6	Derecho de Comercio Exterior	6
	Metodología de Investigación de Mercados	6	Costos para la Toma de Decisiones	6
	Cadena de Suministros	8	Plataformas Virtuales para los Negocios	6
	Seminario de Síntesis y Evaluación I	8	Diseño de Envase y Embalaje Internacional	8
Persona y Humanismo	6	ARU II	6	
TERCERO AÑO	5^º PERIODO / 46 créditos		6^º PERIODO / 44 créditos	
	Modelos de Economía Internacional	8	Estrategias Financieras	6
	Pagos y Técnicas de Financiamiento	6	Derecho Aduanero	6
	Derecho Internacional y Tratados	6	Comercio Exterior con Asia	6
	Comercio Exterior con América y Europa	6	Estancia Intermedia en Comercio Internacional	4
	Cotizaciones Internacionales	6	Disposición de Materiales	8
	Logística Internacional	8	Seminario de Síntesis y Evaluación II	8
ARU III	6	ARU IV	6	
CUARTO AÑO	7^º PERIODO / 46 créditos		8^º PERIODO / 46 créditos	
	Optativa	8	Optativa	8
	Sistema de Legislación Arancelaria	8	Gestión Aduanera Global	4
	Negocios Sustentables y		Taller de Negociación Internacional	8
	Mercados Alternativos	6	Estancia Profesional en Comercio Internacional	4
	Control al Comercio Exterior	6	Optativa	8
	Estrategias para Mercados Internacionales	8	Proyecto Integral de Comercio	8
	Comercio Virtual	6	Dilemas Éticos en la Organización	6
Reflexión y Acción Social	4			

OPTATIVAS PROFESIONALIZACIÓN

Consultoría de Procesos	8	Análisis Financiero Internacional	8
Desarrollo de Productos y Marcas	8	Temas Selectos de Comercio Internacional	8
Fijación de Precios	8	Dirección de Pequeñas Empresas	8

EN NUESTRAS PRÁCTICAS PROFESIONALES

Más de 600 estudiantes se vinculan con **800 EMPRESAS** a nivel nacional e internacional para integrarse a nuestras prácticas cada año.

› Podrás aplicar a alguna de las más de **700 VACANTES** en empresas nacionales e internacionales.



TUS CAPACIDADES ALEGRESAR

- › Diseñarás estrategias innovadoras para los procesos logísticos relacionados con la compraventa internacional.
- › Operarás eficientemente el marco aduanero vigente y programas relacionados con el comercio exterior.
- › Identificarás el marco jurídico vigente en el comercio internacional y aplicarás la legislación y normas administrativas en casos concretos.
- › Desarrollarás competencias en comunicación y pensamiento crítico para la negociación en contextos internacionales.



CAMPO LABORAL

- › Liderazgo en las áreas de tráfico, tramitaciones, compras, ventas, logística y comercio exterior en empresas de diferentes sectores productivos, comerciales y de servicios en México y el mundo
- › Impulso de proyectos de comercialización de bienes y servicios
- › Comercio de bienes y servicios a través de empresas tradicionales o de comercio electrónico
- › Colaboración con la función pública en programas relacionados con la promoción de las exportaciones y el fomento comercial
- › Asesoría para empresas nacionales e internacionales en materia de procedimientos aduaneros y logísticos
- › Gestión de proyectos de comercio justo.

+ +

EMPLEABILIDAD

+ +

+ +

A lo largo de tu trayectoria universitaria podrás acercarte al área de Empleabilidad, donde además de la vinculación con prácticas profesionales, contamos con tres ejes en los cuales se apoya al estudiantado:

+ +

+ +

+ +



- › Inserción laboral: forma parte de una empresa
- › Emprendimiento: forma tu propia empresa
- › *Freelance*: trabaja con tu cartera de clientes

Dentro de la inserción laboral ofrecemos la Bolsa de Empleo, un recurso exclusivo al que estudiantes que estén por egresar pueden acceder para consultar vacantes en distintas empresas de su área profesional.

+ +

+ +

+ +

+ +

› Cuando una empresa ofrece una vacante es porque le satisface el perfil del alumnado de la IBERO Puebla.

+ +

› 80% de las empresas que publican sus vacantes en nuestra Bolsa de Empleo están convencidas de las capacidades de nuestra Comunidad Egresada.

EMPLEABILIDAD DE LA COMUNIDAD EGRESADA DE LA IBERO PUEBLA

Más del

82%

cuenta con trabajo
actualmente

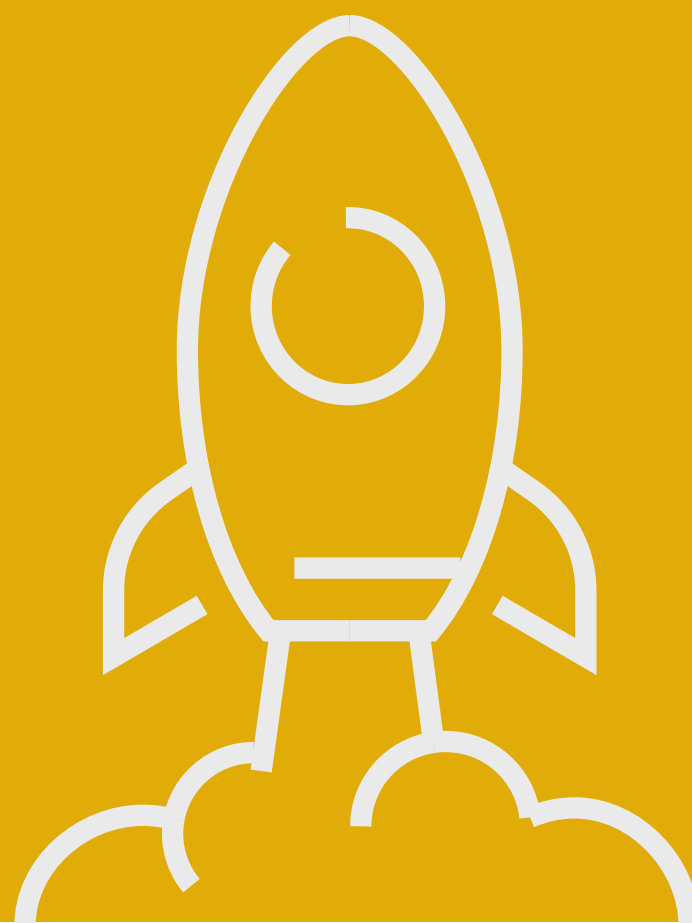
42%

tiene un salario por encima
de la media nacional

Más del

72%

ejerce la carrera
que estudió



PODRÁS PARTICIPAR EN:

Actividades deportivas, talleres artísticos, actividades culturales, voluntariado, servicio social, medios universitarios, etc.

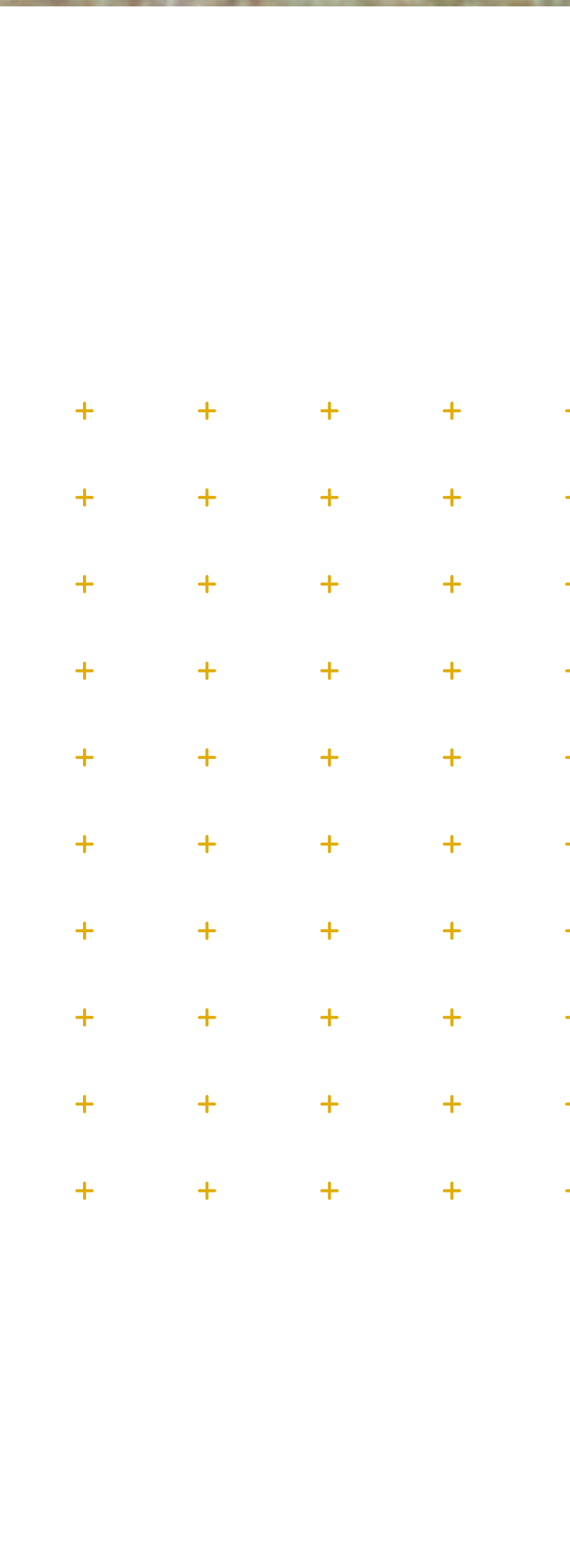
¿CÓMO ES LA VIDA IGNACIANA?

Encontrarás espacios para la reflexión, el autoconocimiento, la fraternidad y la vivencia de la espiritualidad ignaciana.

Podrás acudir a los campamentos jesuitas, ejercicios espirituales, misiones, talleres de formación humana y espiritual, misas y comunidades universitarias involucradas con la vida ignaciana.



LA IBERO LA
HACES TÚ



IDIOMAS

El Área Intercultural de Lenguas (AIDEL) te brinda las herramientas necesarias para participar en los escenarios de internacionalización que la IBERO Puebla te ofrece. El aprendizaje y práctica de lenguas distintas al español te permitirá convertirte en un ciudadano global con amplios horizontes académicos y culturales.

Los idiomas que se ofrecen son: alemán, árabe, chino mandarín, francés, inglés, italiano, japonés, náhuatl y portugués.

Como estudiante de licenciatura es indispensable la certificación de alemán, francés o inglés, por lo que cursarás al menos dos asignaturas en otro idioma.

La materia de idioma la llevarás a partir del 2º periodo, ya que es indispensable certificar una de las siguientes lenguas como requisito para titulación: inglés, francés o alemán.



EXPERIENCIAS ACADÉMICAS INTERCULTURALES

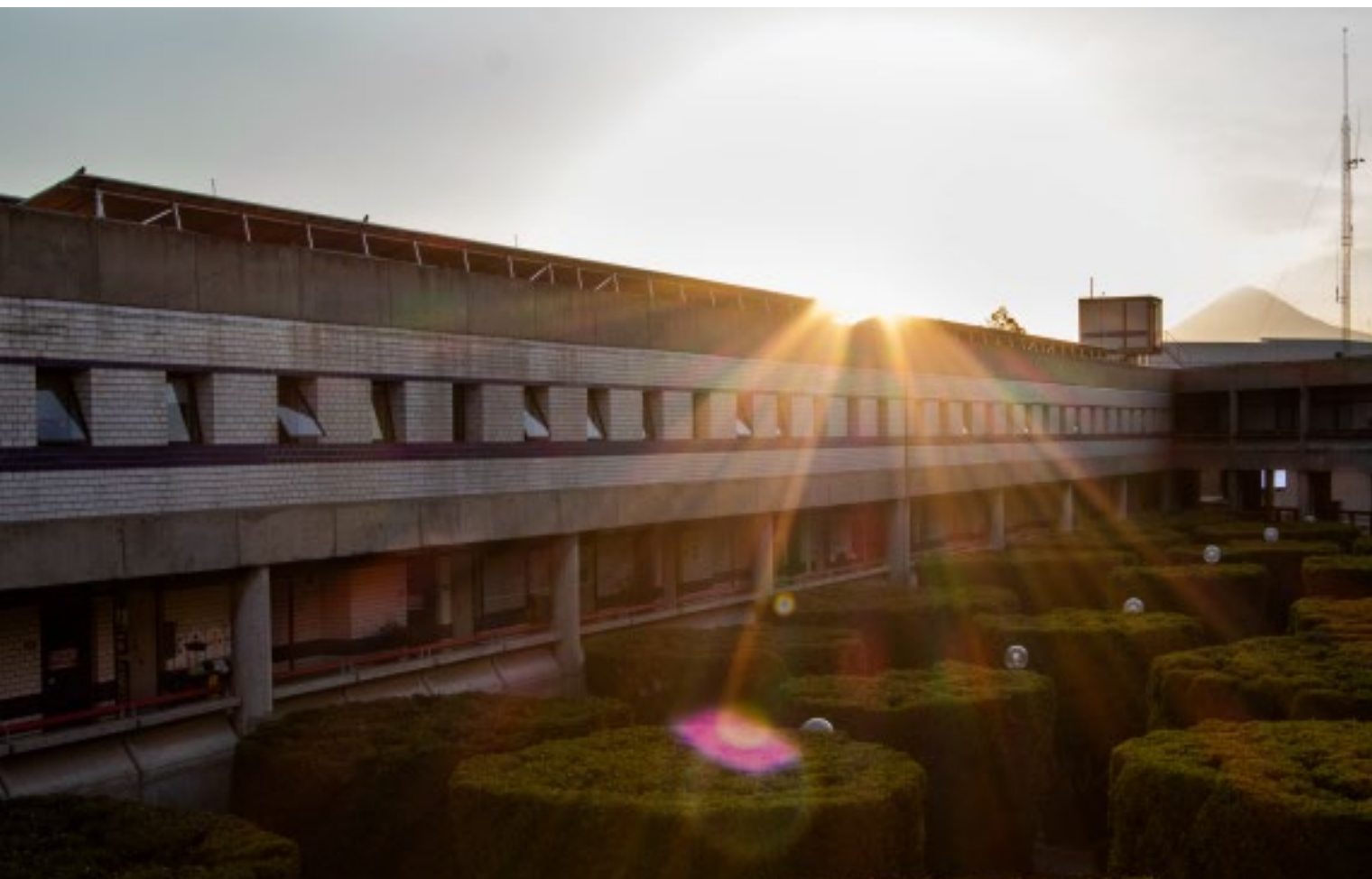
Es posible realizar intercambios en universidades pertenecientes al Sistema Universitario Jesuita y en aquellas que no se encuentran en él. Desde tu segundo año podrás escoger opciones en diversas partes del mundo como España, Alemania, Colombia, Chile y China.

Atrévete a crear una experiencia única de crecimiento personal y profesional.

LA IBERO FORMA PARTE DE
**LA RED EDUCATIVA
MÁS GRANDE DEL MUNDO**

TU SEGUNDA CASA

Visita el
RECORRIDO 360°
Clic o tap aquí



Edificios centrales
←

Gimnasio IBERO ↓



↑ Biblioteca

Área flexible ↓



Instituto de
Diseño e Innovación
Tecnológica (IDIT) ↓



¡Conoce el campus en persona! Programa una cita por WhatsApp: 222 579 4566

LICENCIATURA /

COMERCIO INTERNACIONAL

NEGOCIOS

¿CÓMO POSTULARTE?

- › Paso 1. Llena la solicitud de ingreso y envía tus documentos
- › Paso 2. Presenta el examen de admisión
- › Paso 3. Verifica tus resultados
- › Paso 4. Paga tu anticipo y entrega tus documentos originales

CONTACTO

Coordinación de la Licenciatura
en Comercio Internacional

comercio.internacional@iberopuebla.mx

APOYOS EDUCATIVOS

T. 222 229 07 00 ext. 17310
Directo: 222 372 3026
impulso@iberopuebla.mx

ADMISIONES

Lunes a viernes de 8:00 a 18:00 horas
Sábados de 10:00 a 14:00 horas
admisiones@iberopuebla.mx
T. 222 372 3030

 222 579 4566

  IBERO Puebla

iberopuebla.mx/admisiones/licenciaturas
admisiones@iberopuebla.mx

**MEJORAR
EL MUNDO
ES POSIBLE**